

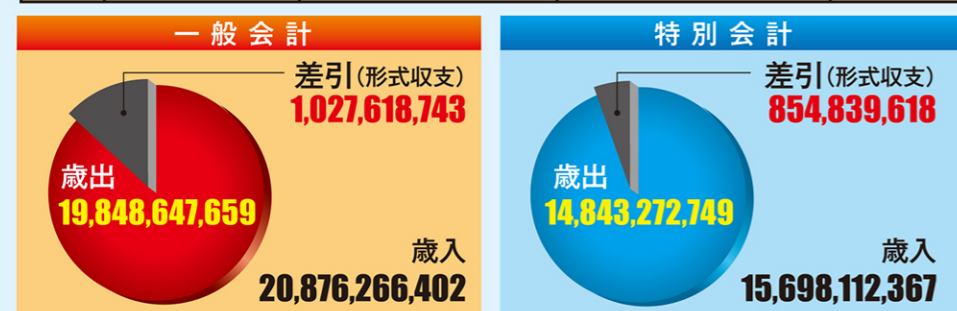
**蓮田市の平成 27 年度の決算規模** 9月議会では平成 27 年度蓮田市決算審査についての報告も行われました。

平成 27 年度各会計別決算規模

(単位:円)

会 計 名	歳 入	歳 出	差引(形式収支)
<b>一 般 会 計</b>	<b>20,876,266,402</b>	<b>19,848,647,659</b>	<b>1,027,618,743</b>
国民健康保険	8,740,899,667	8,281,097,628	459,802,039
後期高齢者医療	737,882,142	734,444,976	3,437,166
介護保険	4,215,557,398	4,069,610,965	145,946,433
下水道事業	1,352,142,727	1,309,818,968	42,323,759
農業集落排水事業	176,006,056	167,053,041	8,953,015
馬込下蓮田土地区画整理事業	79,150,753	41,181,350	37,969,403
黒浜土地区画整理事業	240,073,988	101,276,414	138,797,574
蓮田駅西口第一種市街地再開発事業	156,399,636	138,789,407	17,610,229
<b>計</b>	<b>36,574,378,769</b>	<b>34,691,920,408</b>	<b>1,882,458,361</b>

公営企業	水道事業	収益的収入・支出	1,207,361,952	1,156,422,290
		資本的収入・支出	77,379,246	264,065,096

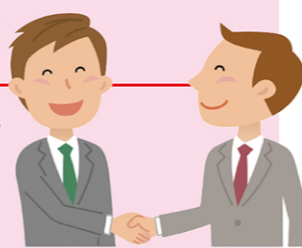


※一般会計の決算額は、歳入 20,876,266,402 円(前年度 18,861,732,475 円)、歳出 19,848,647,659 円(前年度 17,913,387,428 円)となっております。前年度と比較いたしますと、歳入は 10.7% の増額、歳出は 10.8% の増額となっております。  
 ※蓮田市の一般会計、特別会計、水道事業会計、土地開発公社(債務保証)の残債総額は約 285 億 1661 万円となっております。

### report.1 9月定例会行政報告

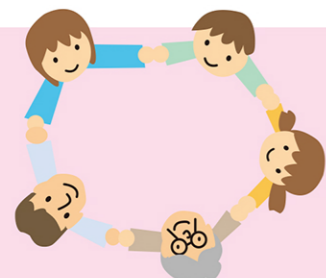
#### 蓮田市・松川町友好姉妹都市盟約の締結について

長野県松川町とは、平成 24 年 10 月に災害時相互応援協定・友好交流都市宣言を締結しています。以来、行政・民間を問わず積極的に交流を図ってまいりました。この度、松川町から、更に絆を深めていきたいと友好姉妹都市盟約の申し入れがありました。10月の松川町町制施行 60 周年記念式典に合わせて、友好姉妹都市盟約の締結を行う予定です。



#### 人間総合科学大学との連携協力に関する包括協定の締結について

7月26日(火)に、人間総合科学大学と連携協力に関する包括協定を締結しました。今後は、各々の資源の相互活用と人的交流を行い、豊かな地域社会の形成・発展と地域産業を担う人材の育成に寄与すべく「大学等連携事業」を推進します。



### 臨時福祉給付金等の支給について

臨時福祉給付金及び低所得者の障害・遺族基礎年金受給者向けの給付金の申請受付を 8 月 22 日(月)から開始しました。申請受付期間は 12 月 22 日(木)までの 4 ヶ月間で、10 月から支給を開始する予定です。郵送での申請を基本としますが、8 月 22 日(月)から 8 月 26 日(金)までは、市役所でも受付を行いました。



### 国指定史跡黒浜貝塚第 2 期整備工事及び発掘調査の成果について

6 月 3 日(金)、第 2 期整備工事に着手しました。主な工事箇所は、「低地の生活の場エリア」と「水辺の生活の場エリア」です。浚渫による湧水の流れの復活や、盛土による古地形の復元、擬木橋の設置等を行います。また、県内初となるススキの耳石が、貝塚から 170 点以上集中して発見されました。今後、縄文人の生業活動などの分析と研究を進めていきます。

### ブックスタート事業の開始について

8 月 30 日(火)からブックスタート事業を開始しました。保健センターで毎月実施する「3~4 か月児健康診査」を受診する乳児とその保護者へ絵本を配布するものです。親子で絵本を開いて楽しく語りあう時間を過ごすきっかけをつくり、親子の心のふれあいを応援するものです。更なる子育て支援、子どもの読書支援を推進してまいります。



### report.2 9月定例会報告

第 58 号議案～第 81 号議案までの 24 議案の審議が行われました。主に 28 年度補正予算及び 27 年度歳入歳出決算認定についての議案となっております。

**議案第 59 号では「蓮田市保育園設置及び管理条例の一部を改正する条例」**  
 蓮田市立蓮田みぬま保育園(蓮田市見沼町 4 番 3 号)を新たに設置することに伴いみぬま保育園の定員を 80 人とする事を定める内容。  
**議案第 60 号では「蓮田市立学童保育所設置条例の一部を改正する条例」**  
 蓮田市立中央学童保育所(蓮田市関山 3 丁目 6 番 10 号)の増築に伴い定員を 60 人から 120 人に変更する事を定める内容。

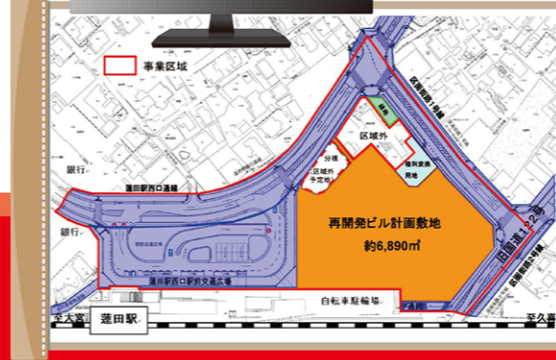


すべての議案で可決となっております。  
 議決結果および件名は蓮田市のホームページ→市政情報→市議会→議決結果でご覧いただけます。

### report.3 蓮田駅西口第一種市街地再開発事業について



6 月議会報告でもお伝えさせていただきましたが、今回は建物概要をお伝えさせていただきます。今年度の予定としては都市計画変更を行い都市計画変更完了後、事業計画変更を行います。ビルの完成予定は平成 32 年度となっております。



用途	住宅・公益施設・診療所・店舗・駐車場	
階数	地上 14 階	
床面積	住宅	約 13,700m <sup>2</sup>
	公益施設	約 1,600m <sup>2</sup>
	診療所	約 600m <sup>2</sup>
	店舗	約 300m <sup>2</sup>
	共用(公益・診療所・店舗)	約 300m <sup>2</sup>
	小計	約 16,500m <sup>2</sup>
	駐輪・駐車場	約 5,200m <sup>2</sup>
	合計	約 21,700m <sup>2</sup>
高さ	45.51m	
住宅戸数	167 戸	
駐車台数	223 台(公益・診療所・店舗 89 台)	

